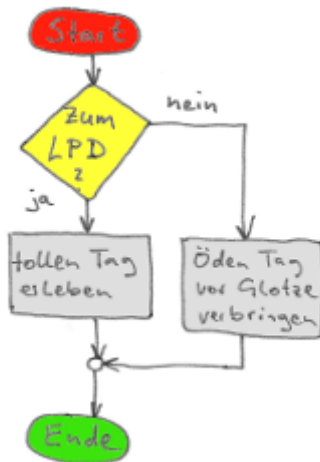


22. Oktober 2016 - Das Programm der LUG Noris am LPD 2016.2:

Beginn	Ende	Thema	Referent
14:00 Uhr		Beginn der Veranstaltung	
14:10 Uhr	14:15 Uhr	Begrüßung durch LUG Noris	LUG
14:15 Uhr	14:20 Uhr	Begrüßung durch FabLab	FabLab
14:30 Uhr	14:45 Uhr	Softwarebearbeitung am Beispiel von CAMSOURCE	LUG
14:50 Uhr	15:10 Uhr	Vorstellung des Build-Services von SUSE	SUSE
15:15 Uhr	15:25 Uhr	Vorstellung GITHUB als Community Projekt	FabLab
15:25 Uhr	16:00 Uhr	* * * * * P A U S E * * * * *	
16:00 Uhr	16:15 Uhr	Vortrag "Industrie 4.0" und "Internet of Things"	LUG
16:20 Uhr	16:30 Uhr	Scripting am Beispiel von PDF-Dateien	FabLab
16:35 Uhr	16:45 Uhr	Nach Bedarf: "Der Umstieg auf Linux"	LUG
16:50 Uhr	17:10 Uhr	Rundgang durch das FabLab	FabLab
	18:00 Uhr	Ungefähres Ende der Veranstaltung	



Parallele Aktivitäten:

14:00 Uhr	18:00 Uhr	WebCam im Baustrahler	LUG
		Spezielle Distributionen und Anwendungen	LUG/FabLab
		Vorführung 3D-Drucker	FabLab
		Geplant: Blender Vorführung: So wurde "Big Buck Bunny" produziert	LUG
		Präsentation Freifunk Franken	Freifunk
		Sonstiges Angebot: Getränke, Brezen sowie das beliebte "Linux Jahresmesser"	LUG/FabLab

**Änderungen vorbehalten. Wir wünschen Ihnen viel Spass.
Ihre LUG Noris in Kooperation mit FabLab Nürnberg.**

www.lug-noris.de